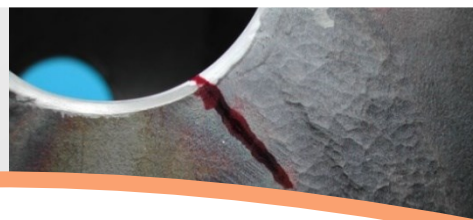




COORDINATION DES TRAVAUX, INSPECTION,  
GESTION DE PROJETS ET EXPERTISE  
TECHNIQUE.



**AGIS**  
SYNERGY GROUP

ZI Saint Ulfrant, 27500, Pont-Audemer  
[www.societe-agis.fr](http://www.societe-agis.fr) | [contact@societe-agis.fr](mailto:contact@societe-agis.fr)  
Siret : 75223847700018

## Equipements sous pression en service ESP

Nos équipes vous permettent de disposer d'équipements sous pression conformes à la réglementation, de vous prémunir des risques liés aux installations et équipements sous pression par des inspections et d'optimiser la pérennité de vos équipements sous pression.

- ▶ Inspection des ESP (gaz, vapeur, échangeurs...)
- ▶ Inspection externe et interne des ESP
- ▶ Contrôle de mise en service, vérification initiale en marche des ESP
- ▶ Surveillance d'équipements en service
- ▶ Assistance technique, suivi de réparations

Nous intervenons sur des équipements neufs, en service ou lors d'arrêts programmés.

## Equipements sous pression neufs – PED/DESP

Nous sommes en mesure de vous accompagner pour répondre aux exigences de la réglementation matériaux sur les équipements sous pression (récipients, tuyauteries, ensembles et canalisations) :

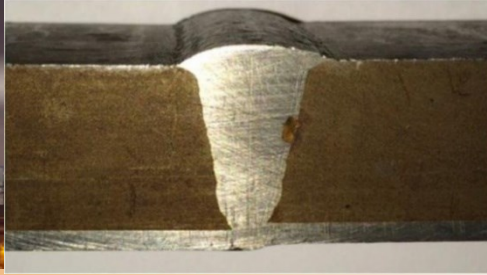
- Directive européenne 97/23/CE (PED)
  - Directive européenne 2010/35/UE (TPED)
  - Arrêté du 5 mars 2014 (canalisations de transport multifluide) et arrêté du 8 août 2013 (canalisations vapeur)
- 
- ▶ Analyse de dossier : revue de note de calculs, cahier de soudage, etc.
  - ▶ Accompagnement de l'industriel dans la définition du périmètre de ses responsabilités et dans l'assistance de la rédaction de son cahier des charges
  - ▶ Inspection sur site

## Qualification de modes opératoires de soudage & des soudeurs

Nous validons l'adéquation d'un mode opératoire de soudage par rapport à vos assemblages. Nous vous accompagnons sur vos chantiers de construction ou dans vos locaux de production

- ▶ Suivi de fabrications

Dans le cadre de la réalisation d'ouvrages métalliques contraints par une réglementation (97/23/CE par ex), un code de construction (ASME / CODAP) ou une spécification industrielle (charpente)



## Contrôles Non Destructifs (CND)

Ces techniques permettent de contrôler la santé interne et superficielle de pièces, sous-ensembles et structures, de maintenir le capital investi et de s'assurer de la sécurité des biens et des personnes. En fonction de votre besoin, nous vous guidons sur le choix d'une méthode de contrôle.

Gamme de contrôles :

- Détections de défauts débouchants (Ressuage, examens visuels...)
- Détections de défauts en profondeur (Radiographie, Ultrasons, IRIS sonde tournante, méthode TOFD, Phased Array)
- Détections de défauts internes superficiels (Magnétoscopie, courants de Foucault, ACFM, MFL)

Etanchéité, détection de fuites

## IPT (Inspections and Tests Plan)

Après analyse de l'ensemble de vos éléments, nous rédigeons vos ITP.

Nous sommes en mesure de vous représenter lors de réunion PIM.

## Inspection 2nd et 3rd partie

- ▶ Inspections en usine, en cours de fabrication, avant expédition sur site à réception avant intégration :
- Suivi de vos équipements en cours de fabrication
- Réception des matières premières
- Validation des cahiers de soudages
- Validation des contrôles non destructifs

## Suivi Qualité des fabrications/Expediting/Evaluation des fournisseurs

- ▶ Définition de plan d'inspection et coordination d'inspections
- ▶ Relance des fournisseurs sur les objectifs à atteindre
- ▶ Inspection – vérification de la conformité au contrat (matières requises, qualité des réalisations, conformité aux plans, conformité des résultats)

## Contact



ZI Saint Ulfrant, Rue Gustave Eiffel,  
27500, Pont-Audemer  
France



+33 2 32 56 10 12



[contact@societe-agis.fr](mailto:contact@societe-agis.fr)



[www.societe-agis.fr](http://www.societe-agis.fr)

**Alexandre GRAIN**  
Gérant

Tel : +33 6 30 94 64 10  
[alexandre.grain@societe-agis.fr](mailto:alexandre.grain@societe-agis.fr)

**Julien CARVALHO**  
Responsable Développement

Tel : +33 6 31 88 02 99  
[julien.carvalho@societe-agis.fr](mailto:julien.carvalho@societe-agis.fr)



Nous vous accompagnons dans la réalisation de vos projets en France, en Europe et partout dans le monde sur de longues et courtes durées

Entreprise certifiée 3ans

**MASE**  
AMÉLIORER LA PERFORMANCE SSE

2022 - 2025